

УТВЕРЖДАЮ

Заведующий МБДОУ детский сад №8 «Звездочка»

Якимова Н.С.

«10» января 2023 г.

ПАСПОРТ ДОСТУПНОСТИ
объекта социальной инфраструктуры (ОСИ)

№ 011-1264-9

1. Общие сведения об объекте

1.1. Наименование (вид) объекта: муниципальное бюджетное дошкольное образовательное учреждение «Детский сад №8 «Звездочка» Артемовского городского округа.

1.2. Адрес объекта: 692751 Приморский край, г. Артем, ул. Ханкайская, 2а

1.3. Сведения о размещении объекта:

отдельно стоящее здание: 2 этажное, 3756,9 м².

- часть здания на 1 этаже (или помещение на 1 этаже) _____ м².

- часть здания на 2 этаже (или помещение на 2 этаже) _____ м².

- наличие прилегающего земельного участка (да, нет); 11116 м²

1.4. Год постройки здания 2021 г., последнего капитального ремонта - нет.

1.5. Дата предстоящих плановых ремонтных работ: нет, капитального - нет

сведения об организации, расположенной на объекте

1.6. Название организации (учреждения), (полное юридическое наименование – согласно Уставу, краткое наименование): муниципальное бюджетное дошкольное образовательное учреждение «Детский сад № 8 «Звездочка» Артемовского городского округа;

краткое: МБДОУ детский сад № 8 «Звездочка»

1.7. Юридический адрес организации (учреждения): 692751 Приморский край, г. Артем, ул. Ханкайская, дом 2а

1.8. Основание для пользования объектом (оперативное управление, аренда, собственность) оперативное управление

1.9. Форма собственности (государственная, негосударственная) государственная

1.10. Территориальная принадлежность (федеральная, региональная, муниципальная) муниципальная.

1.11. Вышестоящая организация (наименование) муниципальное казенное учреждение управление образования Артемовского городского округа.

1.12. Адрес вышестоящей организации, другие координаты 692760, Приморский край, г. Артем, ул. Кирова 48, т.8(42337) 4-74-52

2. Характеристика деятельности организации на объекте (по обслуживанию населения)

2.1 Сфера деятельности (здравоохранение, образование, социальная защита, физическая культура и спорт, культура, связь и информация, транспорт, жилой фонд, потребительский рынок и сфера услуг, другое) образование

2.2 Виды оказываемых услуг

МБДОУ детский сад № 8 «Звездочка» осуществляет следующие виды деятельности:

- реализация программы дошкольного образования;

2.3 Форма оказания услуг: (на объекте, с длительным пребыванием, в т.ч. проживанием, на дому, дистанционно) на объекте;

2.4 Категории обслуживаемого населения по возрасту: (дети, взрослые трудоспособного возраста, пожилые; все возрастные категории) дети;

2.5 Категории обслуживаемых инвалидов: инвалиды, передвигающиеся на коляске, инвалиды с нарушениями опорно-двигательного аппарата; нарушениями зрения, нарушениями слуха, нарушениями умственного развития

2.6 Плановая мощность: посещаемость (количество обслуживаемых в день), вместимость, пропускная способность 230 чел.

2.7 Участие в исполнении ИПР инвалида, ребенка-инвалида (да, нет) да

3. Состояние доступности объекта

3.1 Путь следования к объекту пассажирским транспортом

(описать маршрут движения с использованием пассажирского транспорта)

Муниципальный автобус №2, №6, №12, №13, № 15, 15а, № 16, №20 , остановка «Больница», наличие адаптированного пассажирского транспорта к объекту нет

3.2 Путь к объекту от ближайшей остановки пассажирского транспорта:

3.2.1 расстояние до объекта от остановки транспорта 200 м

3.2.2 время движения (пешком) 5 мин

3.2.3 наличие выделенного от проезжей части пешеходного пути (да, нет): да

3.2.4 Перекрестки: нерегулируемые; регулируемые, со звуковой сигнализацией, таймером; регулируемый, со звуковой сигнализацией;

3.2.5 Информация на пути следования к объекту: акустическая, тактильная, визуальная; нет

3.2.6 Перепады высоты на пути: есть, нет

Их обустройство для инвалидов на коляске: да, нет

3.3 Организация доступности объекта для инвалидов – форма обслуживания*

№№ п/п	Категория инвалидов (вид нарушения)	Вариант организации доступности объекта (формы обслуживания)*
1.	Все категории инвалидов и МГН	A
	<i>в том числе инвалиды:</i>	A
2	передвигающиеся на креслах-колясках	A
3	с нарушениями опорно-двигательного аппарата	A
4	с нарушениями зрения	A
5	с нарушениями слуха	A
6	с нарушениями умственного развития	A

* - указывается один из вариантов: «А», «Б», «ДУ», «ВНД»:

3.4 Состояние доступности основных структурно-функциональных зон

№ п \п	Основные структурно-функциональные зоны	Состояние доступности, в том числе для основных категорий инвалидов**
1	Территория, прилегающая к зданию (участок)	ДП-В
2	Вход (входы) в здание	ДП-В
3	Путь (пути) движения внутри здания (в т.ч. пути эвакуации)	ДП-В
4	Зона целевого назначения здания (целевого посещения объекта)	ДП-В
5	Санитарно-гигиенические помещения	ДП-В
6	Система информации и связи (на всех зонах)	ДП-В
7	Пути движения к объекту (от остановки транспорта)	ДП-В

** Указывается: ДП-В - доступно полностью всем; ДП-И (К, О, С, Г, У) – доступно полностью избирательно (указать категории инвалидов); ДЧ-В - доступно частично всем; ДЧ-И (К, О, С, Г, У) – доступно частично избирательно (указать категории инвалидов); ДУ - доступно условно, ВНД-временно недоступно

3.5. ИТОГОВОЕ ЗАКЛЮЧЕНИЕ о состоянии доступности ОСИ: ДП-В

4. Управленческое решение

4.1. Рекомендации по адаптации основных структурных элементов объекта

№ № п \п	Основные структурно-функциональные зоны объекта	Рекомендации по адаптации объекта(вид работы)*
1	Территория, прилегающая к зданию (участок)	Не нуждается
2	Вход (входы) в здание	Не нуждается
3	Путь (пути) движения внутри здания (в т.ч. пути эвакуации)	Не нуждается
4	Зона целевого назначения здания (целевого посещения объекта)	Текущий ремонт
5	Санитарно-гигиенические помещения	Текущий ремонт
6	Система информации на объекте (на всех зонах)	Текущий ремонт
7	Пути движения к объекту (от остановки транспорта)	Не нуждается
8	Все зоны и участки	Не нуждается

*- указывается один из вариантов (видов работ): не нуждается; ремонт (текущий, капитальный); индивидуальное решение с ТСР; технические решения невозможны – организация альтернативной формы обслуживания

4.2. Период проведения работ в рамках исполнения подпрограммы «Доступная среда»,
плана капитального (текущего) ремонта _____
документа: программы, плана) (указывается наименование

4.3. Ожидаемый результат (по состоянию доступности) обеспечение доступности учреждения и прилегающей территории, для категорий детей с нарушениями слуха, инвалидов с нарушениями опорно-двигательного аппарата с нарушениями зрения, с нарушениями умственного развития

Оценка результата исполнения программы, плана (по состоянию доступности) Оценка результата исполнения программы, плана (по состоянию доступности) полная адаптация 1-го и 2-го этажа и прилегающей территории для категории детей с нарушениями слуха, инвалидов с нарушениями опорно-двигательного аппарата с нарушениями зрения, с нарушениями умственного развития

4.4. Для принятия решения требуется, **не требуется** (нужное подчеркнуть):

Согласование с вышестоящей организацией, общественной организацией инвалидов Нет заключения уполномоченной организации о состоянии доступности объекта (наименование документа и выдавшей его организации, дата), **не требуется**

4.5. Информация размещена (обновлена) на Карте доступности субъекта РФ согласовано

Якимов Н.С. заведующий тел. 8 (42337) 99008
(подпись, Ф.И.О., должность, координаты для связи уполномоченного представителя объекта
дата _____

Администрация Приморского края, департамент труда и социального развития
Приморского края, Доступная среда, учимся жить вместе.

5. Особые отметки

Паспорт сформирован на основании:

1. Анкеты (информации об объекте) от «09» января 2023г.,
2. Акта обследования объекта: № акта от «09» января 2023г.

Заведующий МБДОУ детский сад № 8 «Звездочка»

«09» января 2023г.

УТВЕРЖДАЮ

Н.С. Якимова



АНКЕТА
(информация об объекте социальной инфраструктуры)
К ПАСПОРТУ ДОСТУПНОСТИ ОСИ
№ 07-1264-9

1. Общие сведения об объекте

1.1. Наименование (вид) объекта: муниципальное бюджетное дошкольное образовательное учреждение «Детский сад №8 «Звездочка»» Артемовского городского округа.

1.2. Адрес объекта: 692751 Приморский край, г. Артем, ул. Ханкайская, 2а

1.3. Сведения о размещении объекта:

отдельно стоящее здание: 2 этажное, 3756,9 м².

- часть здания на 1 этаже (или помещение на 1 этаже) _____ м².

- часть здания на 2 этаже (или помещение на 2 этаже) _____ м².

- наличие прилегающего земельного участка (да, нет): 11116 м²

1.4. Год постройки здания 2021 г., последнего капитального ремонта - нет.

1.5. Дата предстоящих плановых ремонтных работ: нет, капитального - нет

сведения об организации, расположенной на объекте

1.6. Название организации (учреждения), (полное юридическое наименование – согласно Уставу, краткое наименование): муниципальное бюджетное дошкольное образовательное учреждение «Детский сад № 8 «Звездочка» Артемовского городского округа;

краткое: МБДОУ детский сад № 8 «Звездочка»

1.7. Юридический адрес организации (учреждения): 692751 Приморский край, г. Артем, ул. Ханкайская, дом 2а

1.8. Основание для пользования объектом (оперативное управление, аренда, собственность) оперативное управление

1.9. Форма собственности (государственная, негосударственная) государственная

1.10. Территориальная принадлежность (федеральная, региональная, муниципальная) муниципальная.

1.11. Вышестоящая организация (наименование) муниципальное казенное учреждение управление образования Артемовского городского округа.

1.12. Адрес вышестоящей организации, другие координаты: 692760, Приморский край, г. Артем, ул. Кирова 48, т.8(42337) 4-74-52

2. Характеристика деятельности организации на объекте (по обделуживанию населения)

2.1 Сфера деятельности (здравоохранение, образование, социальная защита, физическая культура и спорт, культура, связь и информации, транспорт, жилой фонд, потребительский рынок и сфера услуг, другое) образование

2.2 Виды оказываемых услуг

МБДОУ детский сад № 8 «Звездочка» осуществляет следующие виды деятельности:

– реализация программы дошкольного образования;

2.3 Форма оказания услуг: (на объекте, с длительным пребыванием, в т.ч. проживанием, на дому, дистанционно) на объекте;

2.4 Категории обслуживаемого населения по возрасту: (дети, взрослые трудоспособного возраста, пожилые; все возрастные категории) дети;

2.5 Категории обслуживаемых инвалидов: инвалиды, передвигающиеся на коляске, инвалиды с нарушениями опорно-двигательного аппарата; нарушениями зрения, нарушениями слуха, нарушениями умственного развития

2.6 Плановая мощность: посещаемость (количество обслуживаемых в день), вместимость, пропускная способность 230 чел.

2.7 Участие в исполнении ИПР инвалида, ребенка-инвалида (да, нет) да

3. Состояние доступности объекта для инвалидов и других маломобильных групп населения (МГН)

3.1 Путь следования к объекту пассажирским транспортом

(описать маршрут движения с использованием пассажирского транспорта)

Муниципальный автобус № 2, № 6, № 12, № 13, № 15, № 15а №16, № 20 , остановка «Больница»

наличие адаптированного пассажирского транспорта к объекту **нет**

3.2 Путь к объекту от ближайшей остановки пассажирского транспорта:

3.2.1 расстояние до объекта от остановки транспорта **200 м**

3.2.2 время движения (пешком) **5 мин**

3.2.3 наличие выделенного от проезжей части пешеходного пути (*да, нет*), **да**

3.2.4 Перекрестки: нерегулируемые; **регулируемые, со звуковой сигнализацией**, таймером;

3.2.5 Информация на пути следования к объекту: *акустическая, тактильная, нет*;

3.2.6 Перепады высоты на пути: есть, **нет**

Их обустройство для инвалидов на коляске: **да**, нет

3.3 Вариант организации доступности ОСИ(формы обслуживания)*с учетом СП 35-101-2001

№№ п/п	Категория инвалидов (вид нарушения)	Вариант организации доступности объекта
1.	Все категории инвалидов и МГН	А
	<i>в том числе инвалиды:</i>	
2	передвигающиеся на креслах-колясках	А
3	с нарушениями опорно-двигательного аппарата	А
4	с нарушениями зрения	А
5	с нарушениями слуха	А
6	с нарушениями умственного развития	А

* - указывается один из вариантов: «А», «Б», «ДУ», «ВНД»:

4. Управленческое решение (предложения по адаптации основных структурных элементов объекта)

№ п/п	Основные структурно-функциональные зоны объекта	Рекомендации по адаптации объекта (вид работы)*
1	Территория, прилегающая к зданию (участок)	Не нуждается
2	Вход (входы) в здание	Не нуждается
3	Путь (пути) движения внутри здания (в т.ч. пути эвакуации)	Не нуждается
4	Зона целевого назначения (целевого посещения объекта)	Текущий ремонт
5	Санитарно-гигиенические помещения	Текущий ремонт
6	Система информации на объекте (на всех зонах)	Текущий ремонт
7	Пути движения к объекту (от остановки транспорта)	Не нуждается
8.	Все зоны и участки	

*- указывается один из вариантов (видов работ): не нуждается; ремонт (текущий, капитальный); индивидуальное решение с ТСП; технические решения невозможны – организация альтернативной формы обслуживания

Размещение информации на **Карте доступности субъекта РФ согласовано**

Н.С.Якимова Н.С.Якимова, заведующий, 8(42337) 99008

(подпись, Ф.И.О., должность; координаты для связи уполномоченного представителя объекта)

Контактное лицо: *Натарова Я.В.*, тел.89242501603

УТВЕРЖДАЮ

Заведующий МБДОУ
детский сад №8 «Звездочка»
Якимова Н.С.
«09» января 2023г.



АКТ ОБСЛЕДОВАНИЯ

объекта социальной инфраструктуры
К ПАСПОРТУ ДОСТУПНОСТИ ОСИ

№ 07-1264-9

Артемовский городской округ

Наименование территориального
образования субъекта РФ

1. Общие сведения об объекте

1.1. Наименование (вид) объекта: муниципальное бюджетное дошкольное образовательное учреждение «Детский сад №8 «Звездочка» Артемовского городского округа.

1.2. Адрес объекта: 692751 Приморский край, г. Артем, ул. Ханкайская, 2а

1.3. Сведения о размещении объекта:

отдельно стоящее здание: 2-этажное, 3756,9 м².

- часть здания на 1 этаже (или помещение на 1 этаже) _____ м².

- часть здания на 2 этаже (или помещение на 2 этаже) _____ м².

- наличие прилегающего земельного участка (да, нет): 11116 м²

1.4. Год постройки здания 2021 г., последнего капитального ремонта - нет.

1.5. Дата предстоящих плановых ремонтных работ: нет, капитального - нет

сведения об организации, расположенной на объекте

1.6. Название организации (учреждения), (полное юридическое наименование – согласно Уставу, краткое наименование): муниципальное бюджетное дошкольное образовательное учреждение «Детский сад №8 «Звездочка» Артемовского городского округа,

краткое: МБДОУ детский сад №8 «Звездочка»

1.7. Юридический адрес организации (учреждения): 692751 Приморский край, г. Артем, ул. Ханкайская, дом 2а

1.8. Основание для пользования объектом (оперативное управление, аренда, собственность) оперативное управление

1.9. Форма собственности (государственная, негосударственная) государственная

1.10. Территориальная принадлежность (*федеральная, региональная, муниципальная*) муниципальная.

1.11. Вышестоящая организация (*наименование*) муниципальное казенное учреждение управление образования Артемовского городского округа.

1.12. Адрес вышестоящей организации, другие координаты 692760, Приморский край, г. Артем, ул. Кирова 48, т.8(42337) 4-74-52

2. Характеристика деятельности организации на объекте (*по обслуживанию населения*)

2.1 Сфера деятельности (*здравоохранение, образование, социальная защита, физическая культура и спорт, культура, связь и информация, транспорт, жилой фонд, потребительский рынок и сфера услуг, другое*) образование

2.2 Виды оказываемых услуг

МБДОУ детский сад №8 «Звездочка» осуществляет следующие виды деятельности:

- реализация программы дошкольного образования;

2.3 Форма оказания услуг: (на объекте, с длительным пребыванием, в т.ч. проживанием, на дому, дистанционно) на объекте;

2.4 Категории обслуживаемого населения по возрасту: (*дети, взрослые трудоспособного возраста, пожилые; все возрастные категории*) дети;

2.5 Категории обслуживаемых инвалидов: инвалиды, передвигающиеся на коляске, инвалиды с нарушениями опорно-двигательного аппарата; нарушениями зрения, нарушениями слуха, нарушениями умственного развития

2.6 Плановая мощность: посещаемость (количество обслуживаемых в день), вместимость, пропускная способность 230 чел.

2.7 Участие в исполнении ИПР инвалида, ребенка-инвалида (*да, нет*) да

4. Управленческое решение (проект)

4.1. Рекомендации по адаптации основных структурных элементов объекта:

№ № п \п	Основные структурно-функциональные зоны объекта	Рекомендации по адаптации объекта(вид работы)*
1	Территория, прилегающая к зданию (участок)	Не нуждается
2	Вход (входы) в здание	Не нуждается
3	Путь (пути) движения внутри здания (в т.ч. пути эвакуации)	Не нуждается
4	Зона целевого назначения здания (целевого посещения объекта)	Текущий ремонт
5	Санитарно-гигиенические помещения	Текущий ремонт
6	Система информации на объекте (на всех зонах)	Текущий ремонт
7	Пути движения к объекту (от остановки транспорта)	Не нуждается
8.	Все зоны и участки	

*- указывается один из вариантов (видов работ): не нуждается; **ремонт (текущий, капитальный)**; индивидуальное решение с ТСР; технические решения невозможны – организация альтернативной формы обслуживания

4.2. Период проведения работ **2023-2028**

в рамках исполнения подпрограммы «Доступная среда», плана капитального (текущего) ремонта

(указывается наименование документа: программы, плана)

4.3. Ожидаемый результат (по состоянию доступности) после выполнения работ по адаптации обеспечение доступности учреждения и прилегающей территории, для категорий детей с нарушениями слуха, инвалидов с нарушениями опорно-двигательного аппарата с нарушениями зрения, с нарушениями умственного развития

Оценка результата исполнения программы, плана (по состоянию доступности) Оценка результата исполнения программы, плана (по состоянию доступности) полная адаптация 1-го и 2-го этажа и прилегающей территории для категории детей с нарушениями слуха, инвалидов с нарушениями опорно-двигательного аппарата, с нарушениями зрения, с нарушениями умственного развития

4.4. Для принятия решения **требуется**, не требуется *(нужное подчеркнуть)*:

4.4.1. согласование на Комиссии **не требуется**

(наименование Комиссии по координации деятельности в сфере обеспечения доступной среды жизнедеятельности для инвалидов и других МГН)

4.4.2. согласование работ с надзорными органами *(в сфере проектирования и строительства, архитектуры, охраны памятников, другое - указать)* **не требуется**

согласование работ с надзорными органами в сфере проектирования и строительства

4.4.3. техническая экспертиза; разработка проектно-сметной документации: **не требуется;**

4.4.4. согласование с вышестоящей организацией (собственником объекта): **не требуется;**

4.4.5. согласование с общественными организациями инвалидов **не требуется;**

4.4.6. другое _____

Имеется заключение уполномоченной организации о состоянии доступности объекта *(наименование документа и выдавшей его организации, дата)*, прилагается **нет**

4.4.7. Информация может быть размещена (обновлена) на Карте доступности субъекта РФ Администрация Приморского края, департамент труда и социального развития Приморского края, Доступная среда, учимся жить вместе

(наименование сайта, портала)

3. Состояние доступности объекта

3.1 Путь следования к объекту пассажирским транспортом

(описать маршрут движения с использованием пассажирского транспорта)

Муниципальный автобус №2, №6, №12, №13, №15, 15а, №16, №20, остановка «Больница»,

наличие адаптированного пассажирского транспорта к объекту нет

3.2 Путь к объекту от ближайшей остановки пассажирского транспорта:

3.2.1 расстояние до объекта от остановки транспорта 200 м

3.2.2 время движения (пешком) 5 мин

3.2.3 наличие выделенного от проезжей части пешеходного пути (да, нет): да

3.2.4 Перекрестки: нерегулируемые; регулируемые, со звуковой сигнализацией, таймером;

регулируемый, со звуковой сигнализацией;

3.2.5 Информация на пути следования к объекту: акустическая, тактильная, визуальная; нет

3.2.6 Перепады высоты на пути: есть, нет

Их обустройство для инвалидов на коляске: да, нет

3.3 Организация доступности объекта для инвалидов – форма обслуживания*

№№ п/п	Категория инвалидов (вид нарушения)	Вариант организации доступности объекта (формы обслуживания)*
1.	Все категории инвалидов и МГН	A
	<i>в том числе инвалиды:</i>	
2	передвигающиеся на креслах-колясках	A
3	с нарушениями опорно-двигательного аппарата	A
4	с нарушениями зрения	A
5	с нарушениями слуха	A
6	с нарушениями умственного развития	A

* - указывается один из вариантов: «А», «Б», «ДУ», «ВНД»:

3.4 Состояние доступности основных структурно-функциональных зон

№№ п/п	Основные структурно-функциональные зоны	Состояние доступности, в том числе для основных категорий инвалидов**	Приложение	
			№ на плане	№ фото
1	Территория, прилегающая к зданию (участок)	ДП-В	-	1
2	Вход (входы) в здание	ДП-В		2- 4
3	Путь (пути) движения внутри здания (в т.ч. пути эвакуации)	ДП-В		4-15
4	Зона целевого назначения здания (целевого посещения объекта)	ДП-В		16-17
5	Санитарно-гигиенические помещения	ДП-В		18-19
6	Система информации и связи (на всех зонах)	ДП-В	-	20-22
7	Пути движения к объекту (от остановки транспорта)	ДП-В	-	23

**Указывается: ДП-В - доступно полностью всем; ДП-И (К, О, С, Г, У) – доступно полностью избирательно (указать категории инвалидов); ДЧ-В - доступно частично всем; ДЧ-И (К, О, С, Г, У) – доступно частично избирательно (указать категории инвалидов); ДУ - доступно условно, ВНД – недоступно

3.5. ИТОГОВОЕ ЗАКЛЮЧЕНИЕ о состоянии доступности ОСИ: ДП-В (обслуживание-обучение, индивидуальное консультирование осуществляется в кабинете учителя логопеда в присутствии родителей(тьюторов), на втором этаже с проходом в музыкальный зал, спортивный зал и сан.узел)

5. Особые отметки

ПРИЛОЖЕНИЯ:

Результаты обследования:

- | | |
|--|----------|
| 1. Территории, прилегающей к объекту | на 1 л. |
| 2. Входа(входов) в здание | на 1 л. |
| 3. Путей движения в здании | на 2 л. |
| 4. Зоны целевого назначения объекта | на 2 л. |
| 5. Санитарно-гигиенических помещений | на 4 л. |
| 6. Системы информации (и связи) на объекте | на 1 л. |
| Результаты фото фиксации на объекте _____ | на 9 л. |
| Позэтажные планы, паспорт БТИ _____ | на 23 л. |

Другое (в том числе дополнительная информация о путях движения к объекту):

Руководитель рабочей группы

Заведующий МБДОУ детский сад №8 «Звездочка» Якимова Н.С.

(Должность, Ф.И.О.)



(Подпись)

Члены рабочей группы:

представители организации, расположенной на объекте


Зам. по АХЧ Натарова Я.В.

(Должность, Ф.И.О.)


(Подпись)

Заведующий Якимова Н.С.

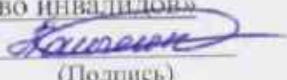
(Должность, Ф.И.О.)


(Подпись)

Председатель общества инвалидов г. Артёма, Приморской краевой организации
Общероссийской общественной организации «Всероссийское общество инвалидов»

Панченко А.К.

(Должность, Ф.И.О.)


(Подпись)

Управленческое решение согласовано « ____ » _____ 20__ г. (протокол № ____)
Комиссией (название) _____

07-1264-9 Приложение 1

к Акту обследования ОСИ к паспорту доступности ОСИ № ___ от «10» сентября 2023 г.

I Результаты обследования:

1. Территория, прилегающей к зданию (участка)

МБДОУ детский сад № 8 «Звездочка», г. Артем, ул. Ханкайская, дом 2а

Наименование объекта, адрес

№ п/п	Наименование функционально-планировочного элемента	Наличие элемента			Выявленные нарушения и замечания		Работы по адаптации объектов	
		есть/нет	№ на плане	№ фото	Содержание	Значимо для инвалида (категория)	Содержание	Виды работ
1.1	Вход (входы) на территорию	есть	-	23	-	-	-	-
1.2	Путь (пути) движения на территории	есть	-	23	-	-	-	-
1.3	Лестница (наружная)	есть		23	-	-	-	-
1.4	Пандус (наружный)	есть	-	23	-	-	-	-
1.5	Автостоянка и парковка	есть	-	24				
	ОБЩИЕ требования к зоне							

III Заключение по зоне:

Наименование структурно-функциональной зоны	Состояние доступности* (к пункту 3.4 Акта обследования ОСИ)	Приложение		Рекомендации по адаптации (вид работы)** к пункту 4.1 Акта обследования ОСИ
		№ на плане	№ фото	
Территория, прилегающая к зданию	ДП-В		23-24	не нуждается

* указывается: ДП-В - доступно полностью всем; ДП-И (К, О, С, Г, У) – доступно полностью избирательно (указать категории инвалидов); ДЧ-В - доступно частично всем; ДЧ-И (К, О, С, Г, У) – доступно частично избирательно (указать категории инвалидов); ДУ - доступно условно, ВВД - недоступно

**указывается один из вариантов: не нуждается; ремонт (текущий, капитальный); индивидуальное решение с ТСР; технические решения невозможны – организация альтернативной формы обслуживания

Комментарий к заключению: не нуждается

I Результаты обследования:

2. Входа (входов) в здание

МБДОУ детский сад № 8 «Звездочка», г. Артем, ул. Ханкайская, дом 2а

Наименование объекта, адрес

№ п/п	Наименование функционально-планировочного элемента	Наличие элемента			Выявленные нарушения и замечания		Работы по адаптации объектов	
		есть/нет	№ на плане	№ фото	Содержание	Значимо для инвалида (категория)	Содержание	Виды работ
2.1	Лестница (наружная)	есть		23	-	-	-	-
2.2	Пандус (наружный)	есть	-	2,23	-	-	-	-
2.3	Входная площадка (перед дверью)	есть		23	-	-	-	-
2.4	Дверь (входная)	есть		3,23	-	-	-	-
2.5	Тамбур	есть		4	-	-	-	-
	ОБЩИЕ требования к зоне							

II Заключение по зоне:

Наименование структурно-функциональной зоны	Состояние доступности* (к пункту 3.4 Акта обследования ОСИ)	Приложение		Рекомендации по адаптации (вид работы)** к пункту 4.1 Акта обследования ОСИ
		№ на плане	№ фото	
Вход в здание	ДП-В		2,3,4,23	не нуждается

* указывается: **ДП-В** – доступно полностью всем; **ДП-И** (К, О, С, Г, У) – доступно полностью избирательно (указать категории инвалидов); **ДЧ-В** – доступно частично всем; **ДЧ-И** (К, О, С, Г, У) – доступно частично избирательно (указать категории инвалидов); **ДУ** – доступно условно; **ВНД** – недоступно

**указывается один из вариантов: не нуждается; ремонт (текущий, капитальный); индивидуальное решение с ТСР; технические решения невозможны – организация альтернативной формы обслуживания

Комментарий к заключению: не нуждается

I Результаты обследования:

3. Пути (путей) движения внутри здания (в т.ч. путей эвакуации)
МБДОУ детский сад № 8 «Звездочка», г. Артем, ул. Ханкайская, дом 2а
 Наименование объекта, адрес

№ п/п	Наименование функционально-планировочного элемента	Наличие элемента			Выявленные нарушения и замечания		Работы по адаптации объектов	
		есть/нет	№ на плане	№ фото	Содержание	Значимо для инвалида (категория)	Содержание	Виды работ
3.1	Коридор (вестибюль, зона ожидания, музыкальный зал, спортивный зал)	есть	-	30	Имеется зона отдыха и ожидания	-	Выделить зоны отдыха и ожидания	Текущий ремонт
3.2	Лестница (внутри здания)	есть	-	4,5,7,8,12	-	-	-	-
3.3	Пандус (внутри здания)	нет	-	-	Нет необходимости	-	Нет необходимости	-
3.4	Лифт пассажирский (или подъемник)	есть	-	18,5	Отсутствует знак доступности лифта на лифтовой площадке и на путях подхода к лифту с указанием направления движения	-	Установить знак доступности лифта на лифтовой площадке и на путях подхода к лифту с указанием направления движения.	Текущий ремонт
3.5	Дверь	есть	-	4,7,10,12,13,17,30	-	-	-	-
3.6	Пути эвакуации (в т.ч. зоны безопасности)	есть	-	10-13,16	-	-	-	-
	ОБЩИЕ требования к зоне				Не выделена зона отдыха и ожидания. Отсутствует знак доступности лифта на лифтовой площадке и на путях подхода к лифту с указанием направления движения	-	Выделить зоны отдыха и ожидания. Установить знак доступности лифта на лифтовой площадке и на путях подхода к лифту с указанием направления движения.	Текущий ремонт

ИЗВЕСТИЕ

Наименование структурно-функциональной зоны	Состояние доступности* (к пункту 3.4 Акта обследования ОСИ)	Приложение		Рекомендации по адаптации (вид работы)** к пункту 4.1 Акта обследования ОСИ
		№ на плане	№ фото	
Путь движения внутри здания	ДП-В		4-30	Текущий ремонт

* указывается: ДП-В - доступно полностью всем; ДП-И (К, О, С, Г, У) – доступно полностью избирательно (указать категории инвалидов); ДЧ-В - доступно частично всем; ДЧ-И (К, О, С, Г, У) – доступно частично избирательно (указать категории инвалидов); ДУ - доступно условно, ВВД - недоступно

**указывается один из вариантов: не нуждается; ремонт (текущий, капитальный); индивидуальное решение с ТСР; технические решения невозможны – организация альтернативной формы обслуживания

Комментарий к заключению: -обследуя и анализируя состояния пути (путей) движения внутри здания (в т.ч. путей эвакуации) необходимо выполнить следующие работы по адаптации объекта: Выделить зоны отдыха и ожидания. Установить знак доступности лифта на лифтовой площадке и на путях подхода к лифту с указанием направления движения.

I Результаты обследования:

4. Зоны целевого назначения здания (целевого посещения объекта)

Вариант I – зона обслуживания инвалидов

МБДОУ детский сад № 8 «Звездочка», г. Артем, ул. Ханкайская, дом 2а

Наименование объекта, адрес

№ п/п	Наименование функционально-планировочного элемента	Наличие элемента			Выявленные нарушения и замечания		Работы по адаптации объектов	
		есть/нет	№ на плане	№ фото	Содержание	Значимо для инвалида (категория)	Содержание	Виды работ
4.1	Кабинетная форма обслуживания	есть		16,17	Отсутствуют опорные поручни, крючки для костылей, Отсутствует специальное оборудование, мебель, отсутствуют информирующие обозначения помещений дублирование рельефными знаками	К,О, С,Г, У	. Выделение контрастным цветом дверного проема, опорные поручни, крючки для костылей. Приобретение специального оборудования и мебели. Установить информирующие обозначения помещений.	Текущий ремонт
4.2	Зальная форма обслуживания	-	-	-				
4.3	Прилавочная форма обслуживания	-	-	-				
4.4	Форма обслуживания с перемещением по маршруту	-	-	-				
4.5	Кабина индивидуального обслуживания	-	-	-				
	ОБЩИЕ требования к зоне	есть		16-17	Отсутствуют опорные поручни, крючки для костылей, Отсутствует специальное оборудование, мебель отсутствуют информирующие обозначения помещений дублирование рельефными знаками	К,О, С,Г, У	Выделение контрастным цветом дверного проема, опорные поручни, крючки для костылей. Приобретение специального оборудования и мебели Установить информирующие обозначения помещений.	Текущий ремонт

III Заключение по зоне:

Наименование структурно-функциональной зоны	Состояние доступности* (к пункту 3.4 Акта обследования ОСИ)	Приложение		Рекомендации по адаптации (вид работы)** к пункту 4.1 Акта обследования ОСИ
		№ на плане	№ фото	
Кабинетная форма обслуживания	дп-в		16-17	Текущий ремонт

* указывается: **ДП-В** - доступно полностью всем; **ДП-И** (К, О, С, Г, У) – доступно полностью избирательно (указать категории инвалидов); **ДЧ-В** - доступно частично всем; **ДЧ-И** (К, О, С, Г, У) – доступно частично избирательно (указать категории инвалидов); **ДУ** - доступно условно, **ВНД** - недоступно
 **указывается один из вариантов: не нуждается; ремонт (текущий, капитальный); индивидуальное решение с ТСР; технические решения невозможны – организация альтернативной формы обслуживания

Комментарий к заключению:

Для обеспечения доступа к зоне обслуживания инвалидов, передвигающихся на коляске требуется, опорных поручней, крючков для костылей. Установить информирующие обозначения помещений, дублирование рельефными знаками. Приобрести специальное оборудование, мебель.

I Результаты обследования:

4. Зоны целевого назначения здания (целевого посещения объекта) Вариант II – места приложения труда

Наименование функционально-планировочного элемента	Наличие элемента			Выявленные нарушения и замечания		Работы по адаптации объектов	
	есть/нет	№ на плане	№ фото	Содержание	Значимо для инвалида (категория)	Содержание	Виды работ
Место приложения труда	нет						

II Заключение по зоне:

Наименование структурно-функциональной зоны	Состояние доступности* (к пункту 3.4 Акта обследования ОСИ)	Приложение		Рекомендации по адаптации (вид работы)** к пункту 4.1 Акта обследования ОСИ
		№ на плане	№ фото	
Место приложения труда	-			

* указывается: ДП-В - доступно полностью всем; ДП-И (К, О, С, Г, У) – доступно полностью избирательно (указать категории инвалидов); ДЧ-В - доступно частично всем; ДЧ-И (К, О, С, Г, У) – доступно частично избирательно (указать категории инвалидов); ДУ - доступно условно, ВИД - недоступно

**указывается один из вариантов: не нуждается; ремонт (текущий, капитальный); индивидуальное решение с ТСР; технические решения невозможны – организация альтернативной формы обслуживания

Комментарий к заключению: не требуется

I Результаты обследования:

**4. Зоны целевого назначения здания (целевого посещения объекта)
Вариант III – жилые помещения**

Наименование функционально-планировочного элемента	Наличие элемента			Выявленные нарушения и замечания		Работы по адаптации объектов	
	есть/нет	№ на плане	№ фото	Содержание	Значимо для инвалида (категория)	Содержание	Виды работ
Жилые помещения	нет						

III Заключение по зоне:

Наименование структурно-функциональной зоны	Состояние доступности* (к пункту 3.4 Акта обследования ОСИ)	Приложение		Рекомендации по адаптации (вид работы)** к пункту 4.1 Акта обследования ОСИ
		№ на плане	№ фото	
Жилые помещения	нет			

* указывается: ДП-В - доступно полностью всем; ДП-И (К, О, С, Г, У) – доступно полностью избирательно (указать категории инвалидов); ДЧ-В - доступно частично всем; ДЧ-И (К, О, С, Г, У) – доступно частично избирательно (указать категории инвалидов); ДУ - доступно условно, ВНД - недоступно

**указывается один из вариантов: не нуждается; ремонт (текущий, капитальный); индивидуальное решение с ТСР; технические решения невозможны – организация альтернативной формы обслуживания

Комментарий к заключению: не требуется

07-2264-9

Приложение 5

к Акту обследования ОСИ к паспорту доступности ОСИ № ___ от «10» января 2022 г.

I Результаты обследования:

5. Санитарно-гигиенических помещений

МБДОУ детский сад № 8 «Звездочка», г. Артем, ул. Ханкайская, дом 2а

Наименование объекта, адрес

№ п/п	Наименование функционально-планировочного элемента	Наличие элемента			Выявленные нарушения и замечания		Работы по адаптации объектов	
		есть/нет	№ на плане	№ фото	Содержание	Значимо для инвалида (категория)	Содержание	Виды работ
5.1	Туалетная комната	есть		19				
5.2	Душевая/ ванная комната	нет						
5.3	Бытовая комната (приемная, групповая, спальня, туалетная)	есть		31	В приемной рядом со шкафами для детской одежды не предусмотрены крючки для костылей и др. принадлежностей, у двери отсутствуют специальные знаки.	К,О,С,У,Г	Требуется установка крючков для костылей, специальных знаков на дверь.	Текущий ремонт.
	ОБЩИЕ требования к зоне				В приемной рядом со шкафами для детской одежды не предусмотрены крючки для костылей и др. принадлежностей, у двери отсутствуют специальные знаки.		Требуется установка крючков для костылей, специальных знаков на дверь.	Текущий ремонт

II Заключение по зоне:

Наименование структурно-функциональной зоны	Состояние доступности* (к пункту 3.4 Акта обследования ОСИ)	Приложение		Рекомендации по адаптации (вид работы)** к пункту 4.1 Акта обследования ОСИ
		№ на плане	№ фото	
Санитарно-гигиенические помещения	ДП-В		19	не нуждается

* указывается: ДП-В - доступно полностью всем; ДП-И (К, О, С, Г, У) - доступно полностью избирательно (указать категории инвалидов); ДЧ-В - доступно частично всем; ДЧ-И (К, О, С, Г, У) - доступно частично избирательно (указать категории инвалидов); ДУ - доступно условно, ВИД - недоступно

** указывается один из вариантов: не нуждается; ремонт (текущий, капитальный); индивидуальное решение с ТСР; технические решения невозможны - организация альтернативной формы обслуживания

Комментарий к заключению: Для обеспечения доступности всем категориям населения и инвалидов всех групп необходимо установить крючки для костылей, специальных знаков на двери.

I Результаты обследования:

6. Системы информации на объекте

МБДОУ детский сад № 8 «Звездочка», г.Артем, ул.Ханкайская, дом2а

Наименование объекта, адрес

№ п/п	Наименование функционально-планировочного элемента	Наличие элемента			Выявленные нарушения и замечания		Работы по адаптации объектов	
		есть/нет	№ на плане	№ фото	Содержание	Значимо для инвалида (категория)	Содержание	Виды работ
6.1	Визуальные средства	нет	-	-	Отсутствие специальных знаков	К,О,С,У,Г	Установить специальные знаки	Текущий ремонт.
6.2	Акустические средства	нет	-	-	-	-	-	-
6.3	Тактильные средства	нет	-	-	-	-	-	-
	ОБЩИЕ требования к зоне				Системы средств информации размещаемые в помещениях, предназначенные для пребывания всех категорий инвалидов и на путях их движения необходимо дооборудовать комплексными средствами информации и предусматривать визуальную и слуховую информацию с указанием движения и получения мест услуги	К,О,С,У,Г	Установить специальные знаки	Текущий ремонт.

II Заключение по зоне:

Наименование структурно-функциональной зоны	Состояние доступности* (к пункту 3.4 Акта обследования ОСИ)	Приложение		Рекомендации по адаптации (вид работы)** к пункту 4.1 Акта обследования ОСИ
		№ на плане	№ фото	
Системы информации на объекте	дп-в	-		Текущий ремонт.

* указывается: ДП-В - доступно полностью всем; ДП-И (К, О, С, Г, У) – доступно полностью избирательно (указать категории инвалидов); ДЧ-В - доступно частично всем; ДЧ-И (К, О, С, Г, У) – доступно частично избирательно (указать категории инвалидов); ДУ - доступно условно, ВНД - недоступно

**указывается один из вариантов: не нуждается; ремонт (текущий, капитальный); индивидуальное решение с ТСР; технические решения невозможны – организация альтернативной формы обслуживания

Комментарий к заключению:

Необходима установка световых средств информации на путях движения инвалидов и получения ими услуг, индукционная петля, пиктограмма для инвалидов по слуху, тактильные системы информации и сигнализации об опасности. Для обеспечения доступности всем категориям населения и инвалидов всех групп необходимо систему информации на объекте привести в соответствие с требованиями, проведя текущий ремонт.

1. Территория, прилегающая к зданию
(участок)



ФОТО 1

2. Вход (входы) в здание



ФОТО 2



ФОТО 3



ФОТО 4

3.Путь (пути) движения внутри здания (в т.ч. пути эвакуации)



ФОТО 5



ФОТО 6



ФОТО 7



ФОТО 8



ФОТО 9



ФОТО 10



ФОТО 11



ФОТО 12



ФОТО 13

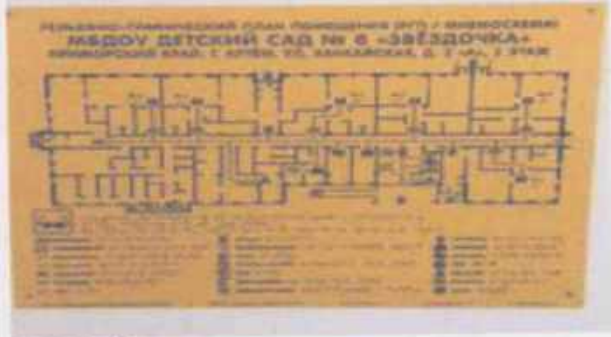


ФОТО 14



ФОТО 15

4. Зона целевого назначения здания
(целевого посещения объекта)



ФОТО 16



ФОТО 17

5. Санитарно-гигиенические помещения



ФОТО 18



ФОТО 19

6. Система информации и связи (на всех зонах)



ФОТО 20 (со стороны ул. Ханкайская и ул. Васнецова)



ФОТО 21



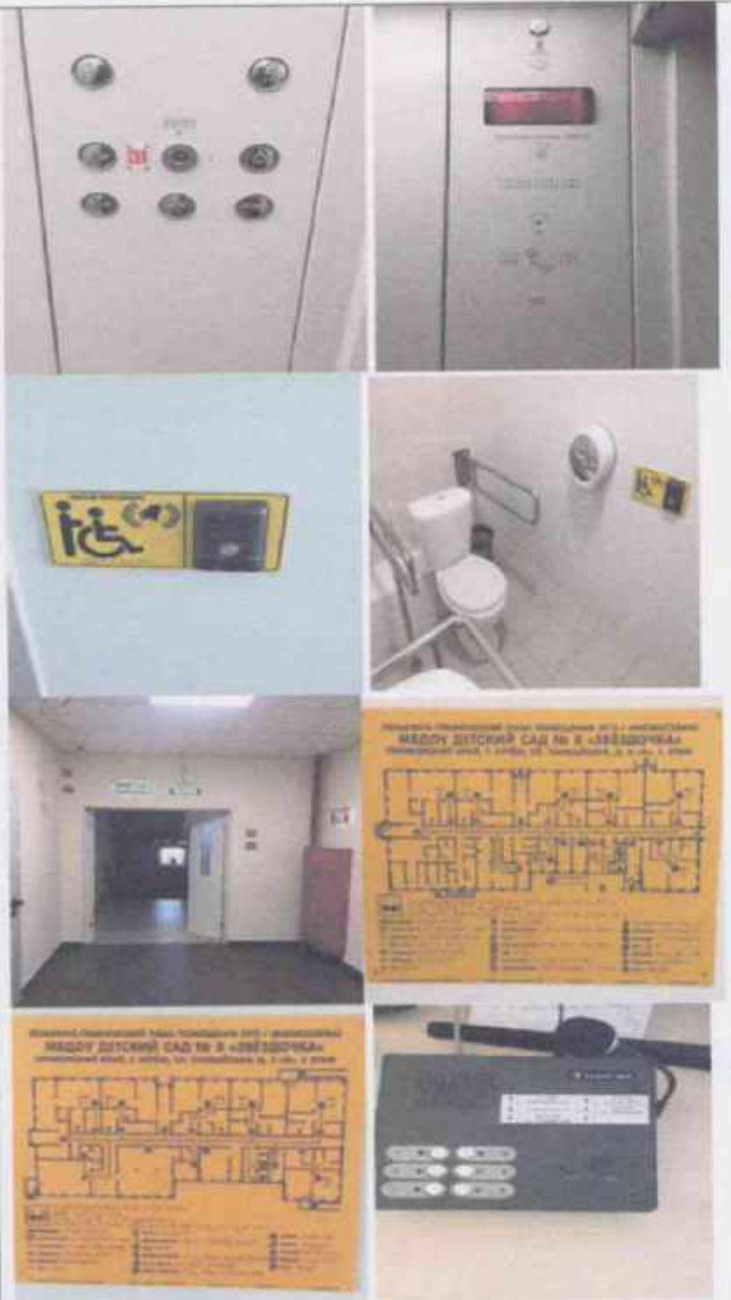
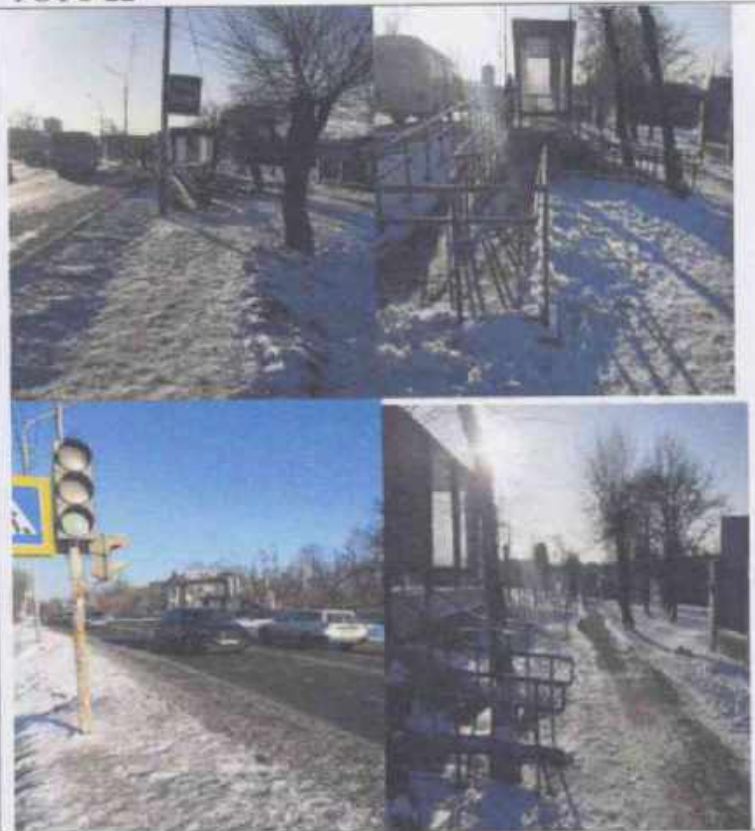


ФОТО 22

7. Пути движения к объекту (от остановки транспорта)



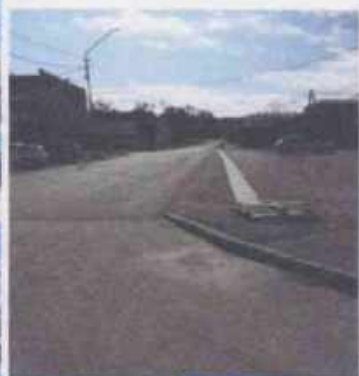


ФОТО 23

8. Автостоянка и парковка



ФОТО 24

9. Коридор (вестибюль, зона ожидания, музыкальный зал, спортивный зал)





ФОТО 30



ФОТО 31

10 Бытовая комната (приемная,
групповая, спальня, туалетная)



Акционерное Общество

Российский государственный центр инвентаризации и учета объектов недвижимости -
Федеральное БТИ

(полное наименование ОТИ - организатора технического учета и кадастровой инвентаризации объектов капитального строительства)

Центр технической инвентаризации и кадастровых работ Восточно-Сибирского филиала
АО "Ростехинвентаризация-Федеральное БТИ" по Приморскому краю

(полное наименование филиала ОТИ)

ТЕХНИЧЕСКИЙ ПАСПОРТ

на Нежилое здание

(вид объекта учета)

Детский сад №8 "Звездочка"

(наименование объекта учета)

Адрес (местоположение) объекта учета:

Субъект Российской Федерации	Приморский край	
Район		
Муниципальное образование	тип	город
	наименование	Артем
Населенный пункт	тип	
	наименование	
Улица (проспект, переулок и т.д.)	тип	улица
	наименование	Ханкайская
Номер дома	2а	
Номер корпуса		
Номер строения		
Литера		
Иное описание местоположения	Российская Федерация, Приморский край, Артемовский городской округ, город Артем, улица Ханкайская, дом 2а	

Сведения о ранее произведенной постановке на технический учет в ОТИ

Инвентарный номер	
Кадастровый номер	

*Штамп органа государственного технического учета о внесении сведений
в Единый государственный реестр объектов капитального строительства (ЕГРОКС)*

Наименование учетного органа	
Инвентарный номер	
Кадастровый номер	25:27:030204:13552
Дата внесения сведений в ЕГРОКС	

Паспорт составлен и вступает в силу с даты составления

01.06.2022г.

Начальник
производственного
участка по АЕО

М.П.



(Сидорова М.Н.)

(Фамилия И.О.)

УПОИСАНИЕ КОНСТРУКТИВНЫХ ЭЛЕМЕНТОВ ОСНОВНЫХ ПРИСТРОЕК И ОПРЕДЕЛЕНИЕ ИЗНОСА

Литера А Год постройки 2021 Число этажей 3 (1)

Группа капитальности I Виды внутренней отделки простая

№ п/п	Наименование конструктивных элементов	Описание конструктивных элементов (материал, конструкция, отделка и прочее)	Техническое состояние (осадка, трещины, гниль и т.п.)	Удельное вес по таблице	Целевые коэффициенты	Удельный вес конструктивного элемента поправкам	Итого в процентах	Процент износа к строению гр. 7 и гр. 8 100	Тех. изм.	
									элемент	к строению
1	2	3	4	5	6	7	8	9	10	11
1	Фундаменты	ж/бетонные блоки	хорошее	8	1	8				
2	а) Стены и их наружная отделка	андезитобазальтовые блоки, утеплитель, сайдинг	хорошее	20	1	20				
	б) Перегородки	кирпичные	хорошее	5	1	5				
3	Перекрытия	чарачное	ж/бетонное	хорошее	7	1	7			
		междуэтажные	ж/бетонное	хорошее						
		надподвальное	ж/бетонное	хорошее						
4	Крыши	мягкая кровля	хорошее	4	1	4				
5	Полы	бетонные, плитка, линолеум	хорошее	10	1	10				
6	Двери	оконные	пластиковые	хорошее	12	1	12			
		дверные	металлические, пластиковые	хорошее	9	1	9			
7	Внутренняя отделка	мокрая шт-ка, окраска, кафель	хорошее	9	1	9				
8	Сам. и электротех. устройства	отопление	централизованное	хорошее	4,9	1,0	5			
		водопровод	централизованный	хорошее						
		канализация	централизованная	хорошее						
		г. водоснабж.								
		лифты								
		электроосвещ.	проводка скрытая	хорошее	7,7	1	7,7			
		радио	радио точка	хорошее						
		телефон	проводка открытая	хорошее						
		вентиляция	принудительная	хорошее						
лифты	грузовой и пассажирский	хорошее								
9	Прочие работы	бетонные крыльца	хорошее	3,4	1	3,4				
		лестницы и входы	хорошее	5	1	5				

Итого: 100 X 100,0 0,00 X

процент износа, приведенный к 100 по формуле: $\frac{0,00 \times 100}{100,00} = 0\%$

VII. ОПИСАНИЕ КОНСТРУКТИВНЫХ ЭЛЕМЕНТОВ ОСНОВНЫХ ПРИСТРОЕК И ОПРЕДЕЛЕНИЕ ИЗНОСА

Литера _____ Год постройки _____ Число этажей _____

Группа капитальности _____ Виды внутренней отделки _____

№ п/п	Наименование конструктивных элементов	Описание конструктивных элементов (материал, конструкция, отделка и прочее)	Техническое состояние (осадка, трещины, гниль и т.д.)	Удельные веса по таблице	Ценовые коэффициенты	Удельный вес конструктивного элемента по формуле	Износ в процентах	Процент износа к строению по п. 7 к стр. 8 по 100	Тех. прим. и прим. в %	
									элемент	к строению
1	2	3	4	5	6	7	8	9	10	11
1	Фундаменты									
2	а) Стены и их наружная отделка									
	б) Перегородки									
3	Перекрытия	чердачное								
		междуэтажное								
		подвальное								
4	Крыша									
5	Печи									
6	Пробиты	оконные								
		дверные								
7	Внутренняя отделка									
8	Сан. и электротех. устройства	отопление								
		водопровод								
		канализация								
		газоснабж.								
		ванна								
		электроосвет.								
		радио								
		телефон								
		вентиляция								
		лифты								
9	Прочие работы									

Итого: 100 X X X

проц. износа, приведенный к 100 по формуле: $\frac{\text{проц. износа (стр. 9) \times 100}}{\text{удельный вес (стр. 7)}}$

VIII. ОПИСАНИЕ КОНСТРУКТИВНЫХ ЭЛЕМЕНТОВ ОСНОВНЫХ ПРИСТРОЕК И ОПРЕДЕЛЕНИЕ ИЗНОСА

Литера _____ Год постройки _____ Число этажей _____
 Группа капитальности _____ Виды внутренней отделки _____

№ п/п	Наименование конструктивных элементов	Описание конструктивных элементов (материал, конструкция, отделка и прочее)	Техническое состояние (осадка, трещины, гниль и т.п.)	Удельные веса по таблице	Центральные коэффициенты	Удельный вес конструктивного элем. в строении	Износ в процентах	Процент износа к строению (гр.7 x гр.8 / 100)	Тех. изм.	
									износ в %	элементы
	2	3	4	5	6	7	8	9	10	11
1	Фундаменты									
2	а) Стены и их наружная отделка									
	б) Перегородки									
3	Перекрытия	чердачное								
		междустяжные								
		надподвальное								
4	Крыша									
5	Полы									
6	Двери	оконные								
		дверные								
7	Внутренняя отделка									
8	Сан. и электротех. устройства	отопление								
		водоснабжение								
		канализация								
		гидрострой								
		лифты								
		электропровод								
		радио								
		телефон								
		вентиляция								
лифты										
9	Прочие работы									
Итого: 100				X		X			X	

проц. износа, приделанный к 100 по формуле: $\frac{\text{проц. износа (гр.9) \times 100}}{\text{удельный вес (гр.7)}}$

XI. ТЕХНИЧЕСКОЕ ОПИСАНИЕ СЛУЖЕБНЫХ ПОСТРОЕК

Наименование конструктивных элементов	Литера	Удельный вес по таблице	Поправки	Удельный вес с поправкой	Литера	Удельный вес по таблице	Поправки	Удельный вес с поправкой	Литера	Удельный вес по таблице	Поправки	Удельный вес с поправкой
Фундамент												
Стены и перегородки												
Перекрытия												
Крыши												
Полы												
Двери												
Окна												
Строительные работы												
Заключительные												
Итого			X				X					

Наименование конструктивных элементов	Литера	Удельный вес по таблице	Поправки	Удельный вес с поправкой	Литера II	Удельный вес по таблице	Поправки	Удельный вес с поправкой	Литера II	Удельный вес по таблице	Поправки	Удельный вес с поправкой
Фундамент												
Стены и перегородки												
Перекрытия												
Крыши												
Полы												
Двери												
Окна												
Строительные работы												
Заключительные												
Итого						100	X			100	X	

XII. ИСЧИСЛЕНИЕ СТОИМОСТИ СЛУЖЕБНЫХ ПОСТРОЕК

Наименование построек	№ сборки	№ таблицы	Измеритель	Стоимость и поправка по таблице	Поправки к стоимости (коэффициенты) на						климат	К-во (площадь м ²) помещений (м ²)	Возвышение или углубление (р.б.)	Прочие работы	Действительная стоимость (руб.)
					7	8	9	10	11	12					
2	3	4	5	6	7	8	9	10	11	12	13	14	15	16	

XIII. ОГРАЖДЕНИЯ И СООРУЖЕНИЯ (ЗАМОЩЕНИЯ НА УЧАСТКЕ)

Листы	Наименование ограждений и сооружений	Материал конструкции	Размеры		Площадь кв. м	№ обрешки	№ забора	Назначение	Стоимость изготовления по таблице	Восстановительная стоимость в руб.	% износа	Действит. стоимость в руб.
			Длина, м	Ширина, высота, м								
1	Ограждение	Металлический (Профиль 50x25x3,5)	459,46	2,10	954,9							

XIV. ОБЩАЯ СТОИМОСТЬ (в руб.)

В целях какого года	Основные строения		Служебные постройки		Сооружения		Итого	
	восстановительная	действительная	восстановительная	действительная	восстановительная	действительная	восстановительная	действительная
1991	1046042	1046042					1046042	1046042
2022								отсут-ет

XV. ОТМЕТКА О ПОСЛЕДУЮЩИХ ОБСЛЕДОВАНИЯХ

Обследования	Дата	01.08.2021	Дата	
Начальник	Сидорова М.И.			

1	2	3	4	5	6	7										19	20																						
						Основная	Вспомогательная	Основная	Вспомогательная	Основная	Вспомогательная	Основная	Вспомогательная	Основная	Вспомогательная			Основная	Вспомогательная																				
1	Дата записи и литеры по плану	2	Этаж (начиная с 1 этажа и включая межэтажные)	3	№ помещения, квартиры, городского, оградского и т.п.)	4	№ по плану строения комнаты, кухни, коридора и т.п.	5	Назначение частей помещений: жилая комната, кухня, ванная, туалет, коридор и т.п.	6	Формула подсчета площади по внутреннему обмеру	7	Основная	8	Вспомогательная	9	Основная	10	Вспомогательная	11	Основная	12	Вспомогательная	13	Основная	14	Вспомогательная	15	Основная	16	Вспомогательная	17	Основная	18	Вспомогательная	19	Итого общепользовательной площади (по квартире, этажу, строению)	20	Высота помещений по внутреннему обмеру
A	1				8 тамбур							4,3																							4,3	3,00			
					9 тамбур							4,8																							4,8				
					10 лестничная клетка							21,5																							21,5				
					11 помещение охраны							8,4																							8,4				
					12 лифтовая шахта							4,7																							4,7				
					13 уборная для МПН							4,1																							4,1				
					14 каменная уборочного инвентаря							3,4																							3,4				
					15 тамбур							12,0																							12,0				
					16 вестибюль							31,9																							31,9				
					17 кабинет заведующей							26,9																							26,9				
					18 кабинет бухгалтерии							25,6																							25,6				
					19 кабинет врача							20,3																							20,3				
					20 просторный кабинет							12,3																							12,3				
					21 уборная с местом приоткрытия для средств							7,9																							7,9				
					22 душевая							3,3																							3,3				
					23 туалет							2,1																							2,1				
					24 туалет							2,3																							2,3				
					25 умывальник							2,5																							2,5				
					26 кабинет дамская и женский							18,6																							18,6				
					27 кладовая бытовой химии							7,9																							7,9				

Дата обследования

01.06.2022г.

Обследован

Сидорова М.И.

Экспликация
к поэтажному плану здания (строения), расположенного в Приморском крае, г. Ауреме

по ул. (пер.)

Ханкайская

дом № 2а

№	Наименование помещений	Формы подсчета площади по внутреннему обмеру	Площадь по внутреннему обмеру в кв. м., в т.ч. предназначенная под помещения																		Итого полезной площади (по квартире, этажу, строению)	Высота помещений по внутреннему обмеру
			7	8	9	10	11	12	13	14	15	16	17	18								
1	Дата записи и литеры по плану																			19	20	
2	Этаж (начиная с 1 этажа и включая межэтажном)																					
3	№ помещения, квартиры, торгового, складского и т.д.)																					
4	№ по плану строения комнаты, кухни, коридора и т.п.																					
5	Наименование частей помещений: жилая комната, спальня, детская, кухня, ванная комната, балконная лоджия, кухня, коридор и т.п.																					
6	Формы подсчета площади по внутреннему обмеру																					
7	Основная																					
8	Вспомогательная																					
9	Основная																					
10	Вспомогательная																					
11	Основная																					
12	Вспомогательная																					
13	Основная																					
14	Вспомогательная																					
15	Основная																					
16	Вспомогательная																					
17	Основная																					
18	Вспомогательная																					
19	Итого полезной площади (по квартире, этажу, строению)																					
20	Высота помещений по внутреннему обмеру																					
28	комната отдыха персонала		8,5																	8,5	3,00	
29	постирочная		21,4																	21,4		
30	коридор			19,7																19,7		
31	закрытая ванная			14,3																14,3		
32	галерея		20,7																	20,7		
33	помещение чистого белья		10,1																	10,1		
34	помещение выданы чистого белья		10,4																	10,4		
35	загрузочная ванная		6,9																	6,9		
36	тамбур			4,7																4,7		
37	тамбур			4,3																4,3		
38	загрузочная ванная		14,0																	14,0		
39	кладовая и моечная тары			6,1																6,1		
40	помещение для приготовления для средства			5,4																5,4		
41	коридор пищеблока			40,2																40,2		
42	кладовая для хранения сухих продуктов		8,0																	8,0		
43	помещение хранения отходов		2,9																	2,9		
44	кладовая для хранения овощей		9,5																	9,5		
45	помещение первичной обработки овощей		10,5																	10,5		
46	овощной цех		9,5																	9,5		
47	холодильный цех		11,2																	11,2		
48	микро-районный цех		18,6																	18,6		

1	2	3	4	5	6	Площадь по внутреннему обмеру в кв. м. в т.ч. предельная площадь																			
						7		8		9		10		11		12		13		14		15		16	
А	1					Основная	Вспомогательная	Основная	Вспомогательная	Основная	Вспомогательная	Основная	Вспомогательная	Основная	Вспомогательная	Основная	Вспомогательная	Основная	Вспомогательная	Основная	Вспомогательная	Итого общепольз. площади (по квартире, атаку, строению)	Высота помещений по внутреннему обмеру		
			49	коридор		46,1																46,1	3,000		
			50	мочная кухонной посуды		8,0																8,0			
			51	радиаторная панель																		2,5			
			52	дверная панель																		3,6			
			53	уборная панель																		4,0			
			54	парапет порочала панель																		8,9			
			55	тамбур																		4,8			
			56	тамбур																		5,0			
			57	лестничная клетка																		18,3			
			58	коридор																		125,5			
			59	спальня		62,4																62,4			
			60	буфетная		9,0																9,0			
			61	туалетная		62,1																62,1			
			62	туалетная																		21,3			
			63	радиаторная																		21,5			
			64	туалетная																		23,0			
			65	туалетная																		55,3			
			66	спальня																		45,1			
			67	буфетная																		6,8			
			68	радиаторная																		26,9			

Дата обследования 01.06.2022г.

Обследован Сидорова М.И.

Экспликация
к поэтажному плану здания (строения), расположенного в Приморском крае, г. Артема

по ул. (пер.)

Ханкайская

дом № 2а

1	2	3	4	5	6	7												19	20	
						Поэтажная площадь помещений в кв. м., в т.ч. предназначенная под выделенная														
Дата записи в журнал по плану	Этаж (начиная с 1 этажа и кончая мезонином)	№ помещений, квартир, торговых, складского и т.д.	№ по плану строения комнаты, кухни, коридора и т.д.	Наименование частей помещений: жилая комната, коммунальное помещение, классная комната, бытовая кладовая, кухня, коридор и т.д.	Формата полезная площадь по внутреннему обмеру	Основная	Вспомогательная	Основная	Вспомогательная	Основная	Вспомогательная	Основная	Вспомогательная	Основная	Вспомогательная	Основная	Вспомогательная	Итого общепользуемой площади (по квартире, атажу, строению)	Высота помещений по внутреннему обмеру	
A	1		69	поступившая квартира															27,9	3,00
			70	табур			27,9	5,0											5,0	
			71	табур				4,8											4,8	
			72	спальня																
			73	раздевальная			48,3												48,3	
			74	буфетная			28,7												28,7	
			74	буфетная			10,3												10,3	
			75	гостиная			50,4												50,4	
			76	гостиная																
			77	раздевальная			20,7												20,7	
			78	буфетная			9,5												9,5	
			79	гостиная			50,5												50,5	
			80	спальня			48,2												48,2	
			81	гостиная				24,0											24,0	
			82	спальня			42,6												42,6	
			83	буфет			8,3												8,3	3,00
			84	гостиная			57,6												57,6	
			85	раздевальная			19,9												19,9	
			86	гостиная				16,4											16,4	
			87	гостиная				2,3											2,3	
			88	табур-накопитель				22,3											22,3	
			89	табур				3,9											3,9	
			90	табур				3,8											3,8	
			Итого по 1 этажу:				1117,7	889,8											1707,5	

№	Дата записи в دفتر по плану	Этаж (начина с 1 этажа и конца междометием)	№ помещения, квартиры, торгового, складского и т.п.)	№ по плану строения комнаты, кухни, коридора и т.п.	Наименование частей помещений: жилая комната, коммунальное помещение, кухня, комната, бытовая комната, кухня, коридор и т.п.	Формула подсчета площади по внутреннему обмеру	Площадь по внутреннему обмеру в кв. м., в т.ч. предельная площадь по назначению										Итого общепользуются площади по квартире, этажу, строению)	Высота помещений по внутреннему обмеру		
							Основная	Вспомогательная	Основная	Вспомогательная	Основная	Вспомогательная	Основная	Вспомогательная	Основная	Вспомогательная				
А	1	2	3	4	5	6	7	8	9	10	11	12	13	14	15	16	17	18	19	20
				1	групповая		46,3	17,0											46,3	3,00
				2	тралетная														17,0	
				3	буфетная		5,4												5,4	
				4	стальная		44,3												44,3	
				5	раздевальная		26,8												26,8	
				6	лестничная клетка			27,1											27,1	
				7	кабинет музыкального руководителя		6,0												6,0	
				8	диффузная шахта			6,8											6,8	
				9	уборная персонала			3,3											3,3	
				10	кладовая уборочного инвентаря			4,3											4,3	
				11	носа (эляна безопасности для МПТ)		24,3												24,3	
				12	коридор			120,9											120,9	
				13	помещение дополнительного образования		54,0												54,0	
				14	кабинет методиста		27,9												27,9	
				15	уборная персонала			7,4											7,4	
				16	помещение для музыкального инвентаря			5,5											5,5	
				17	зал музыкальных занятий		153,4												153,4	
				18	коридор			118,7											118,7	
				19	зал спортивной		110,1												110,1	
				20	помещение для спортивного инвентаря		6,5												6,5	

Дата обследования	01.06.2022г.
Обследован	Сидорова М.И.

Экспликация
к поэтажному плану здания (строения), расположенного в Приморском крае, г. Артема

по ул. (пер.)

Ханкайская

Дом № 2а

1	2	3	4	5	6	7																		19	20
						включенные в эксплуатацию		площадь по внутреннему обмеру в кв. м., в т.ч. специализированная под размещение																	
Дата записи и литеры по плану	Этаж (начиная с 1 этажа и кончая мезонином)	№ помещения, квартиры, торгового, складского и т.д.	№ по плану строения комнаты, кухни, коридора и т.д.	Назначение частей помещений: жилая комната, коммунальное помещение, классная комната, складская палата, кухня, коридор и т.д.	Формы площади помещений по внутреннему обмеру	Основная	Вспомогательная	Основная	Вспомогательная	Основная	Вспомогательная	Основная	Вспомогательная	Основная	Вспомогательная	Основная	Вспомогательная	Итого общепользуемая площадь (по квартире, этажу, строению)	Высота помещений по внутреннему обмеру						
A	2		21	тренировочная		7	8,8												8,8	3,00					
			22	уборная тренажера			3,0												3,0						
			23	душевая			2,5												2,5						
			24	помещение для хранения вышивочного подрамника			6,5												6,5						
			25	вентблока			21,6												21,6						
			26	лестничная клетка			29,2												29,2						
			27	спальня			62,4												62,4						
			28	буфетная			8,6												8,6						
			29	гринговая			62,1												62,1						
			30	туалетная			21,3												21,3						
			31	раздевальная			19,9												19,9						
			32	туалетная			22,3												22,3						
			33	гринговая			55,3												55,3						
			34	буфетная			6,5												6,5						
			35	спальня			45,1												45,1	3,00					
			36	раздевальная			27,0												27,0						
			37	лестничная клетка			38,7												38,7						
			38	раздевальная			28,5												28,5						
			39	спальня			48,3												48,3						
			40	гринговая			50,3												50,3						
			41	буфетная			10,0												10,0						
			42	туалетная			21,4												21,4						

1	2	3	4	5	6	Примечание по внутреннему обмеру в п.м. в т.ч. (различительная или помеченная)										19	20
						7	8	9	10	11	12	13	14	15	16		
Дата записи и листа по плану	Этаж (начиная с 1 этажа и кончая машинами)	№ помещения, квартиры, торгового, складского и т.п.	№ по плану строения комнаты, кухни, коридора и т.п.	Наименование частей помещения: жилая комната, кладовая, ванная, туалет, кухня, коридор и т.п.	Формы площади по внутреннему обмеру	Основная	Вспомогательная	Основная	Вспомогательная	Основная	Вспомогательная	Основная	Вспомогательная	Основная	Вспомогательная	Итого общеполная площадь (по квартире, этажу, строению)	Высота помещений по внутреннему обмеру
			43	групповая		50,0										50,0	3,00
			44	бруфетная		9,2										9,2	
			45	раздевальная		20,4										20,4	
			46	спальная		48,6										48,6	
			47	туалетная			24,0									24,0	
			48	спальная		42,7										42,7	
			49	бруфетная		7,9										7,9	
			50	групповая		57,2										57,2	
			51	туалетная			18,7									18,7	
			52	раздевальная		19,9										19,9	
					Итого по 2 этажу:	1084,4	629,5									1713,9	
					Итого по этажу:	2202,1	1550,2									3752,3	
					Примечание: данные определены с учетом приказа Росреестра №П/03/93 от 23.10.2020г.	3756,9											

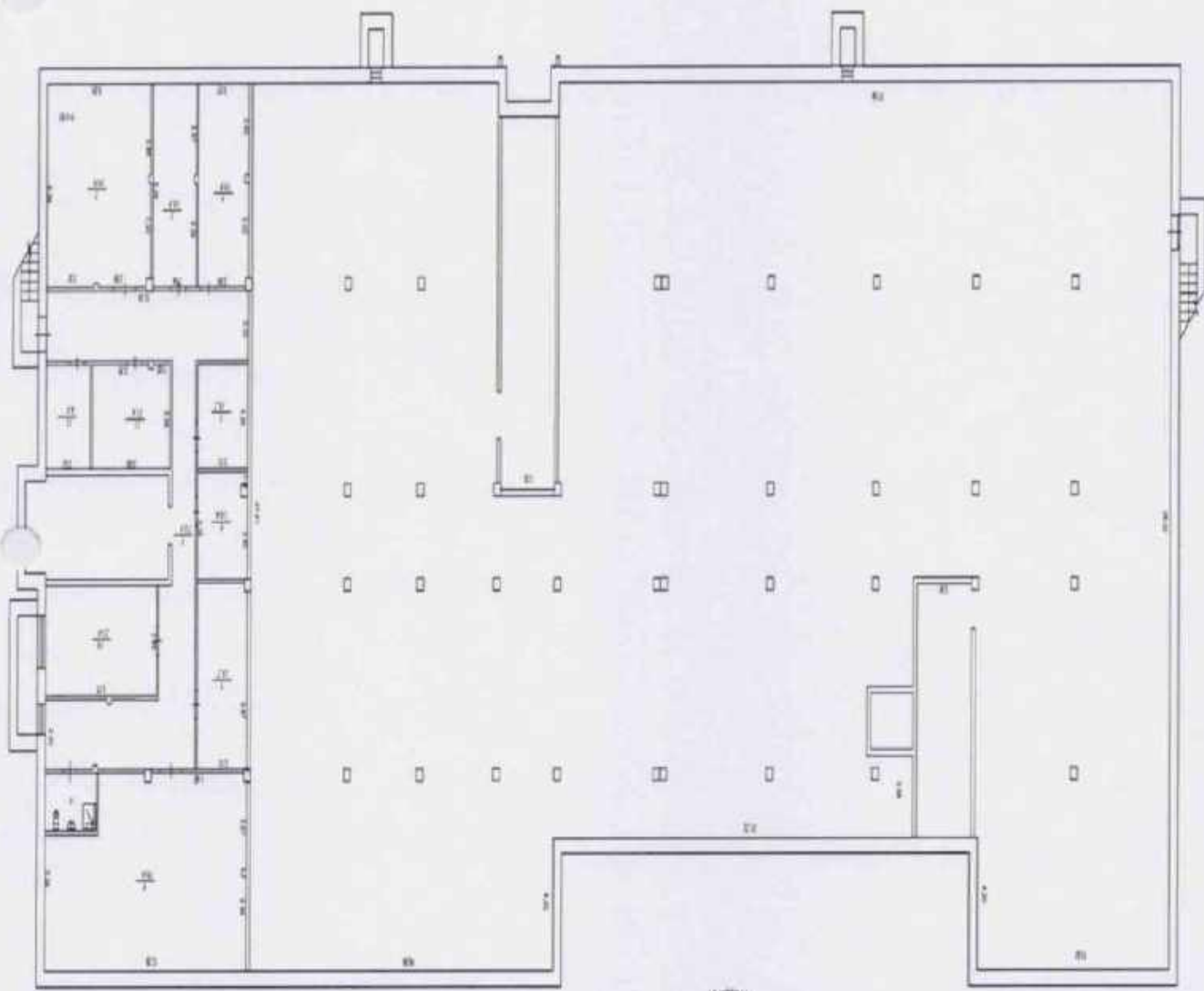
Дата обследования

01.06.2022г.

Обследователь

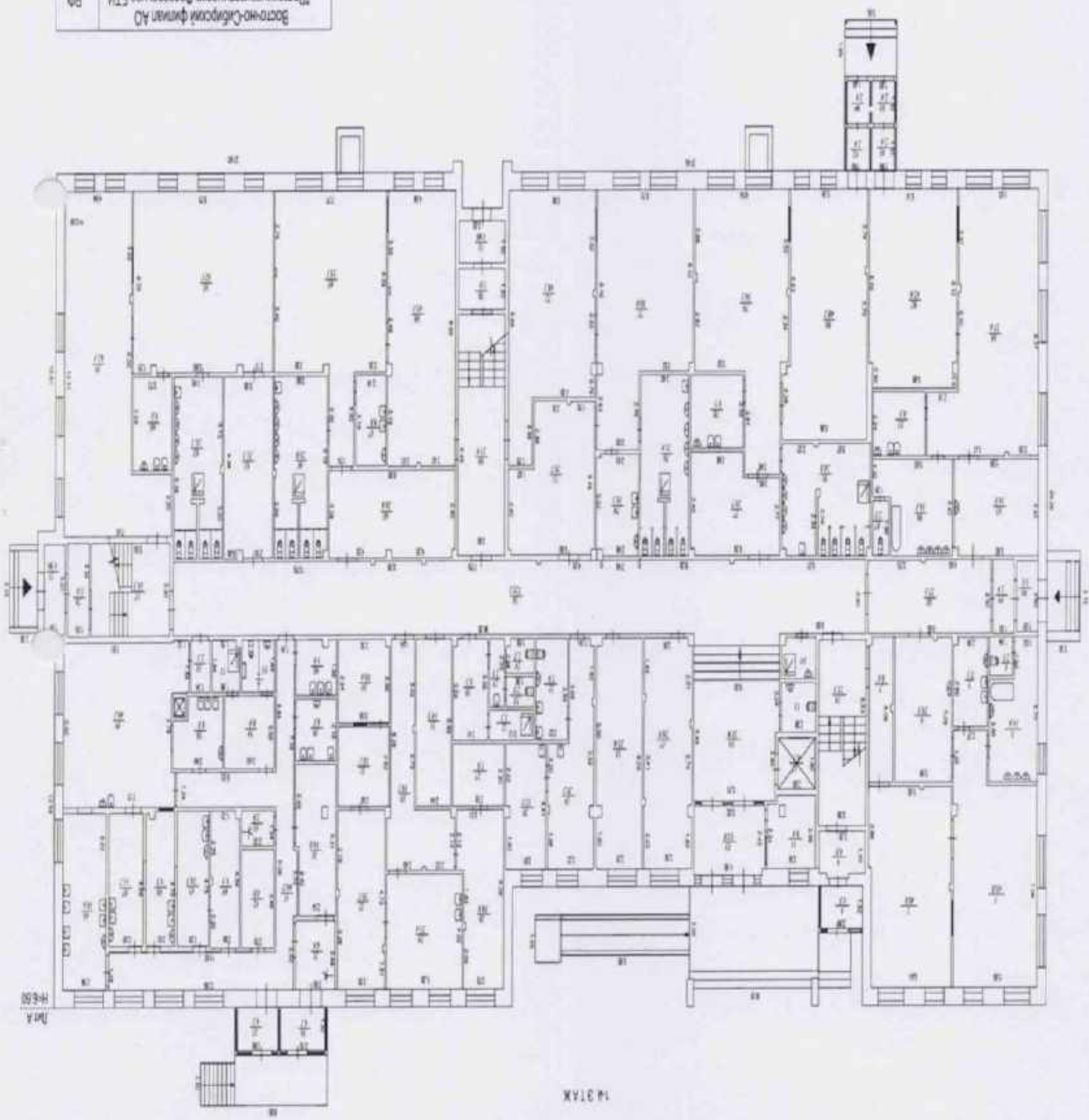
Сидорова М.И.

РФ	Восточный Сибирский филиал АО "Ростелеком-Инвест" федерального уровня	Полный план на конкретные данные	Артем, ул. Кавказская, д. 2а	Лист	М 1:200	Дата	01.06.22	Начертан	Сидорова М.И.
						Подпись			



00000

РФ	Восточно-Сибирский филиал АО "Ростехинженерная служба БТИ" по г. Иркутску	Лист:	М 1:200	Дата:	Исполнитель:	01.06.22	Наименование:	Сидорова М.И.
					(Дизайнер)		Фамилия И.О.	Подпись:
		Постройки план на нежилом здании						
		г. Артем, ул. Хаванская, 112а						



Восточно-Сибирский филиал АО «Росэнергоатом-Сибирь» БТИ		Поэтажный план на нежилые здания по Гриняевскому проезду		Артем, ул. Халанская, д. 2а	
Лист	(Завязки)	М 1:200			
Дата	Исполнитель	Фамилия И.О.	Подпись		
01.06.22	Начальник	Сидорова М.И.			

